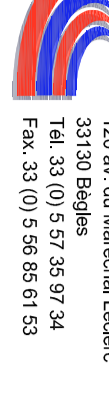




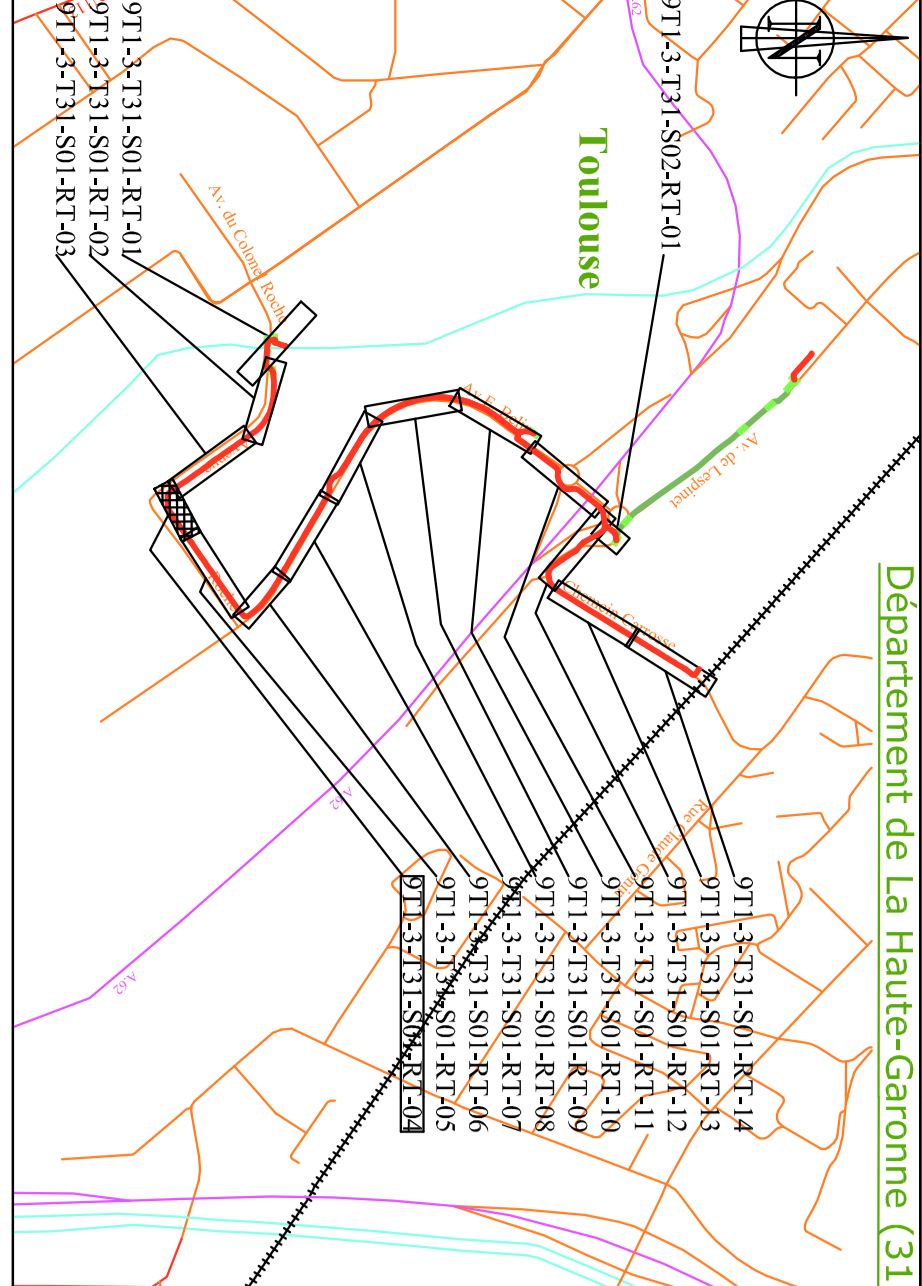
# Boucle Métropolitaine de Toulouse 1

Tonçon 31 : Recarrement OFRC Ecole et Lycée Montalembert

MATRE D'OUVRAGE :



120 av. du Maréchal Lédot  
33130 Baglès  
Tél. 33 (0) 5 56 85 61 53  
Fax. 33 (0) 5 56 85 61 53



## Secteur 01 : Canal du Midi / Chemin Carosse

### Plan de Route

|             | Corrigé par le service cartographie SFR | SFR        | SFR          |
|-------------|---|------------|--------------|
| 4           | Correction choré graphique              | 11/12/2013 | A. Viorino   |
| 3           | Correction choré graphique              | 08/04/2013 | A. Viorino   |
| 2           | Création du plan recouvrement           | 11/07/2012 | P. Lotet     |
| 1           | Modification:                           | Date:      | Etabli par:  |
| Indice:     |   |            | Vérifié par: |
| Réf. B.E. : | 971-3-131-S01-RT-04                     | ECHELLE    | STATUT       |
| Réf. SFR :  | 971-3-131-S01-RT-04                     | 1/200      | REC          |
|             |   |            | 04 / 14      |

## LEGENDE

### RISEREAU SFR

- Chambre (et, K3C)
- Chambre de tiers (et, K3C)
- Limite de parcelle
- Levier extensible, ascenseur ou de détection
- Pont d'accès au système de détection
- Réseau de forage à creter
- Réseau de forage existant
- Réseau de forage existant
- Coatlon obligatoire
- Coatlon indicatif
- Borne de repérage du réseau
- Manchon(s) fourrant(s) au recard du film détecteur
- Début de forage - Fin de forage

### ENVIRONNEMENT

- Limites d'états
- Limites départementales
- Limites communales
- Limites de sections administratives (VNF, DDE...)
- Hydrographie, plans d'eau (biefs)
- Réseau de palpières
- Muret ou Pierre
- Vases forées
- Voies ferrées
- Ouvrages divers (pont, schute...)
- Végétation
- Centours bâtiments
- Haies
- Chânes
- Peinture des parcelles cadastrales avec référence (référence section - référence parcelle)
- Limite de section cadastrale
- Autres éléments issus du cadastre

### MARQUAGE DES FOURREAUX

- Les fourreaux sont marqués par des bandes de couleur :
- GR : bandes grises
- MR : bandes marron
- OR : bandes oranges
- RO : bandes roses
- VE : bandes vertes
- NO : fourreau noir
- FL : fil de détection

### AGENCIEMENTS DES CHAMBERS

A. B. : Alvéoles Opérateur

NOTES :

1. L'implantation des réseaux de câbles optiques et métalliques doit être conforme aux prescriptions de la norme NF X 50-100.

2. Les câbles optiques et métalliques doivent être protégés par une gaine de protection adéquate.

3. Les câbles optiques et métalliques doivent être protégés par une gaine de protection adéquate.

4. Les câbles optiques et métalliques doivent être protégés par une gaine de protection adéquate.

5. Les câbles optiques et métalliques doivent être protégés par une gaine de protection adéquate.

6. Les câbles optiques et métalliques doivent être protégés par une gaine de protection adéquate.

7. Les câbles optiques et métalliques doivent être protégés par une gaine de protection adéquate.

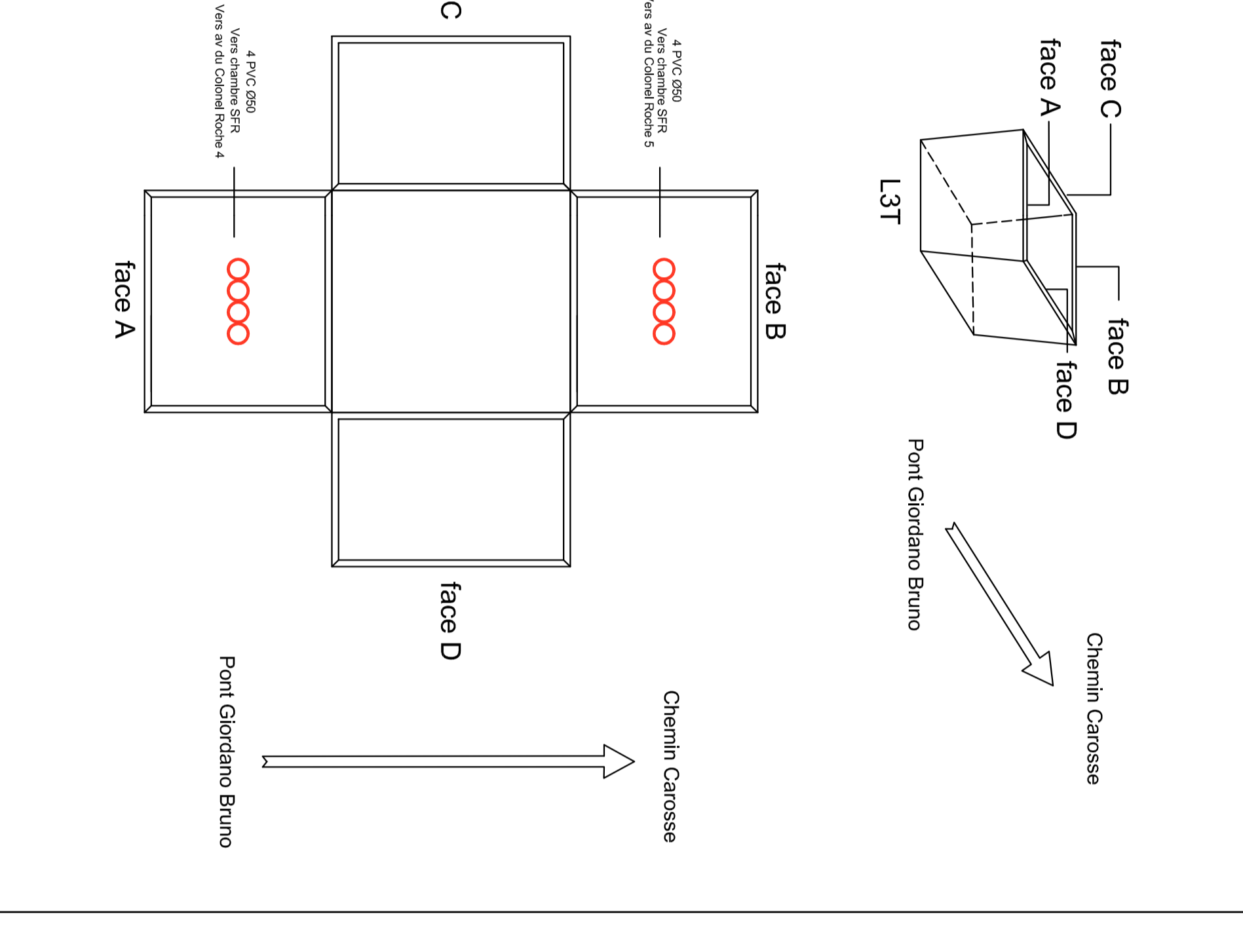
8. Les câbles optiques et métalliques doivent être protégés par une gaine de protection adéquate.

9. Les câbles optiques et métalliques doivent être protégés par une gaine de protection adéquate.

10. Les câbles optiques et métalliques doivent être protégés par une gaine de protection adéquate.

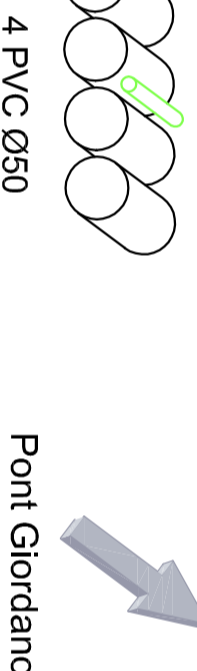
## Rond point du Professeur Francis Cambou

### Plan des masques: 9T13T31S00Z106



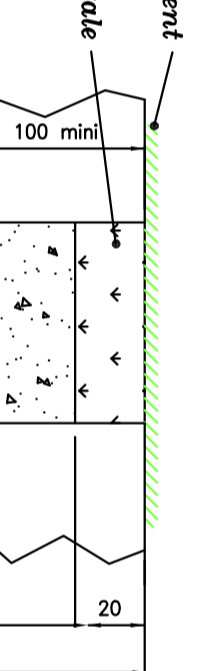
## Z2-01 Agencement des fourreaux n°1

### Pose en tranchée



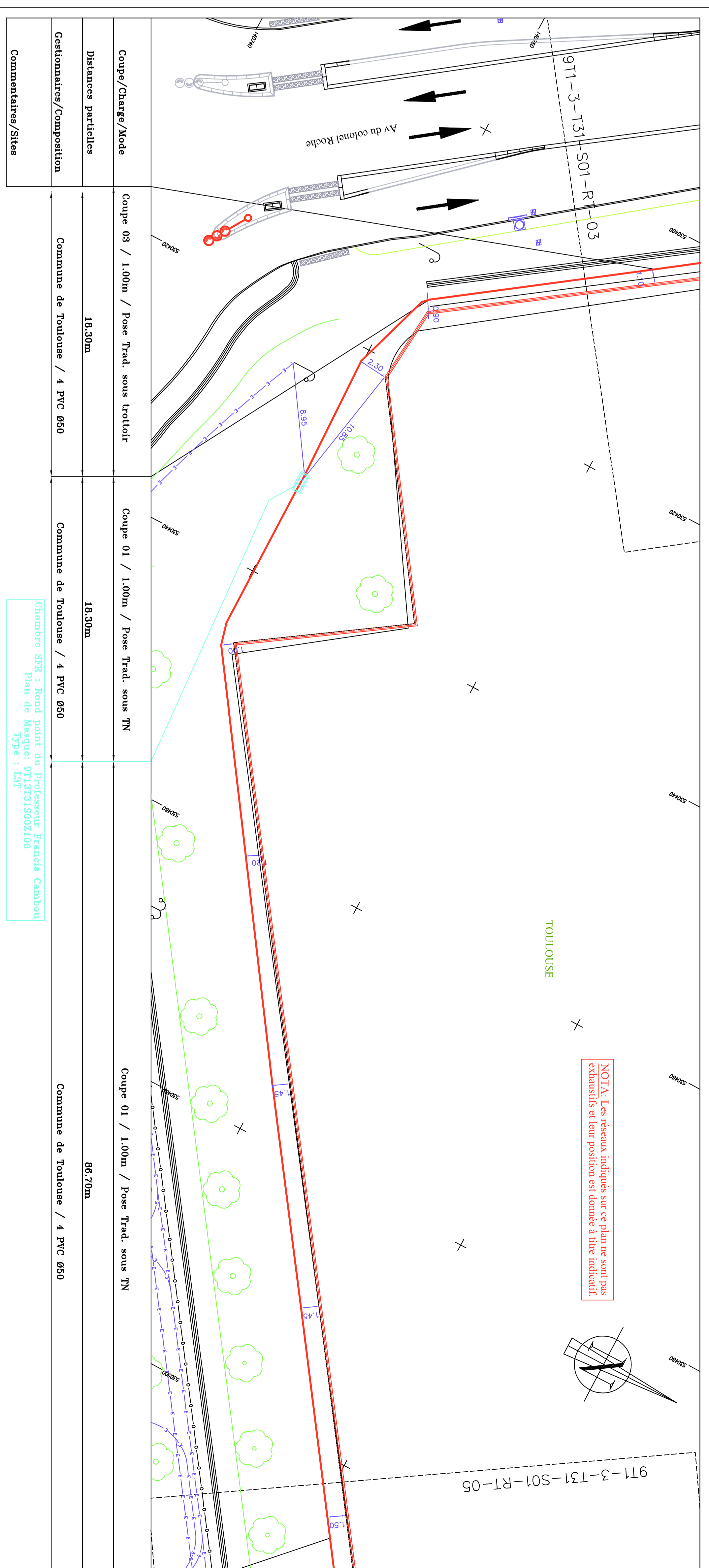
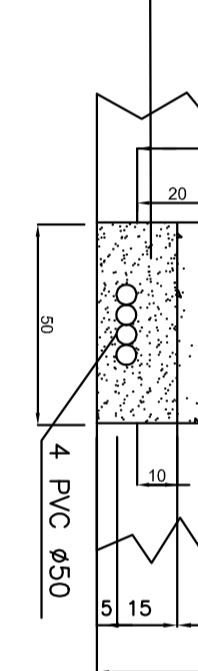
## Z301 Terrain Naturel sous Espace Vert

### Pose en tranchée



## Z303 Sous Trottoir

### Pose en tranchée



NOTA: Les réseaux indiqués sur ce plan ne sont pas exhaustifs et leur position est donnée à titre indicatif

| Coupe/Charge/Mode         | Coupe 03 / 1.00m / Pose Trad. sous trottoir | Coupe 01 / 1.00m / Pose Trad. sous TN | Coupe 01 / 1.00m / Pose Trad. sous TN   |
|---------------------------|---|---------------------------------------|---|
| Distances partielles      | 18.30m                                      | 18.30m                                | 86.70m  |
| Gestionnaires/Composition | Commune de Toulouse / 4 PVC Ø50             | Commune de Toulouse / 4 PVC Ø50       | Commune de Toulouse / 4 PVC Ø50   |
| Commentaires/Sites        |   |                                       | Chambre SFR : Rond point du Professeur Francis Cambou<br>Plan de Masque: 9T13T31S00Z106<br>Type : L3T |